

פאזל צורות (טטריס) - חיפושיות

להורה או למדריך:

מטרה: הרכבת פאזל מצורות טטריס לריבוע בו בכל שורה וטור יופיעו שתי חיפושיות.

הוראות: להדפיס עמוד זה, רצוי על נייר עבה יחסית. לגזור את הצורות לפי קווי הגזירה הלבנים. לערבב.

רמת קושי: שתי רמות קושי:

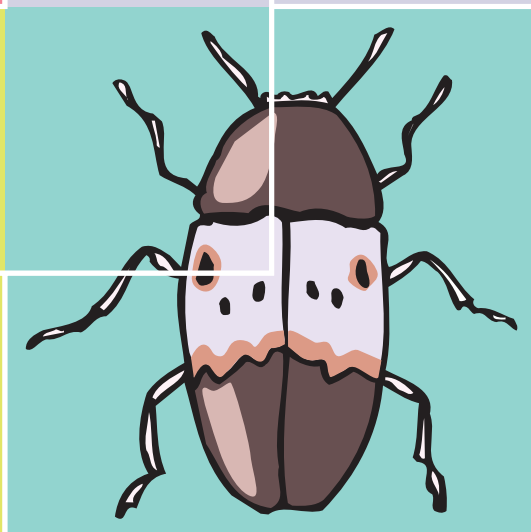
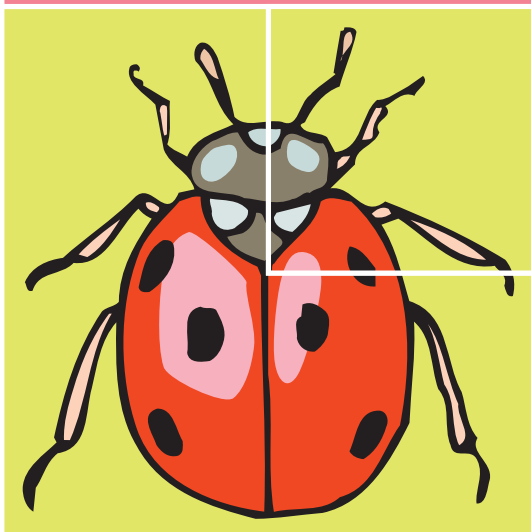
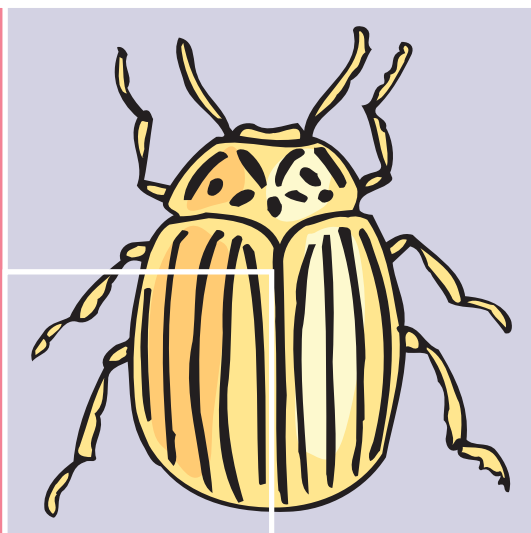
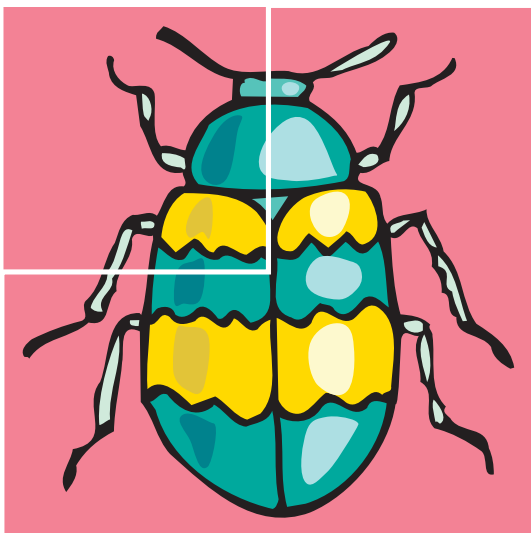
קושי בינוני - משחק התאמת צורות. הצבת סידור הצורות המודפסות על לוח עזר לריבוע בו בכל שורה וטור יופיעו שתי חיפושיות.

קושי גבוה - סידור צורות, ללא לוח עזר, לריבוע בו בכל שורה וטור יופיעו שתי חיפושיות

פיתרון: אפשר להשוות לתמונה הלא גזורה על מסך המחשב או להדפיס דף נוסף, ללא גזירה.

לשימוש לימודי, אישי בלבד. אין לעשות בדף שימוש מסחרי בכל אופן וצורה.

גזור ✂



לוח עזר

